

IMPLANTAÇÃO



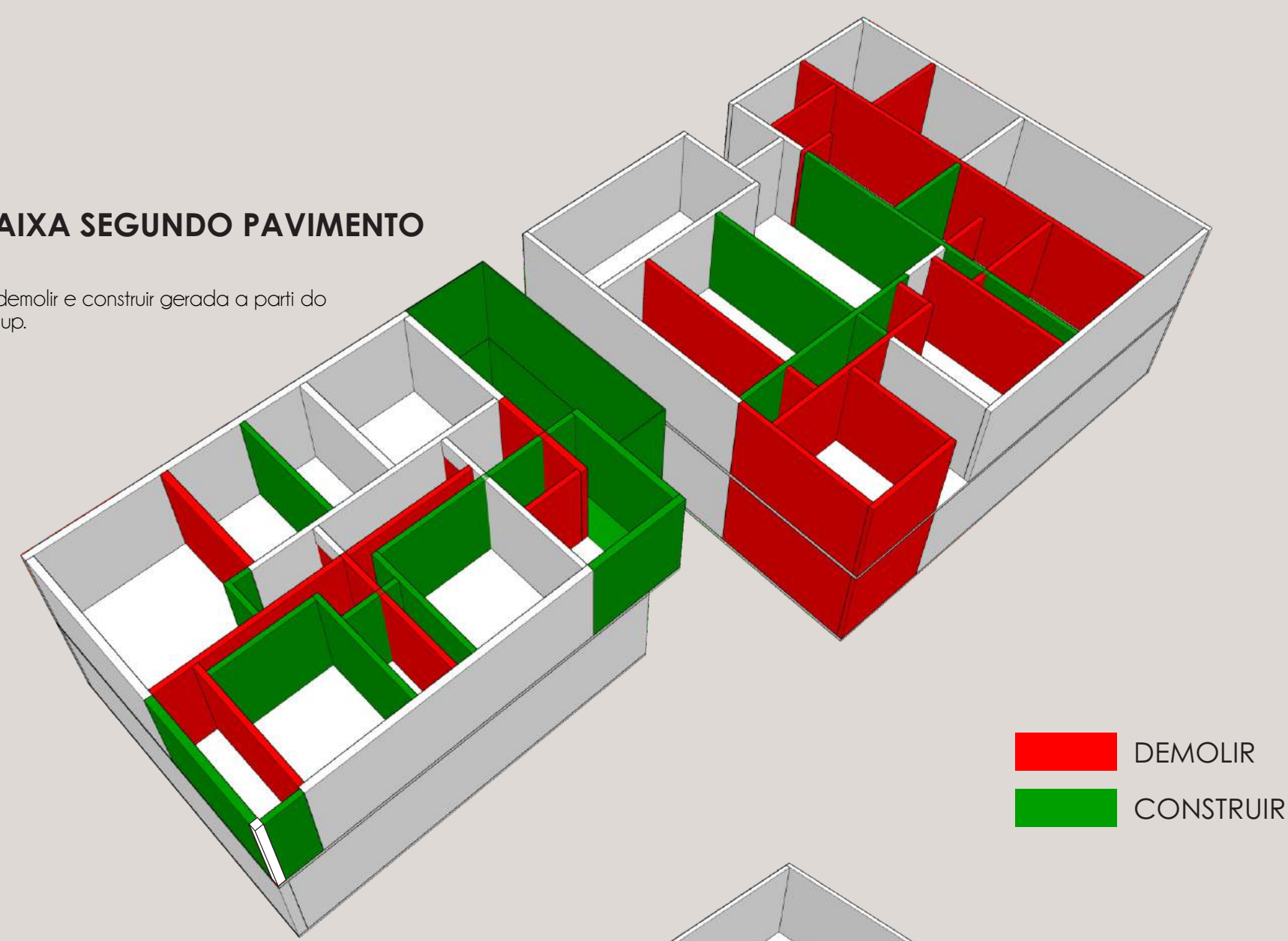
Fig. 14. Imagem de Implantação. Fonte: Google Earth, 2018.

IMAGEM DE IMPLANTAÇÃO
SEM ESCALA

DEMOLIR E CONSTRUIR

PLANTA BAIXA SEGUNDO PAVIMENTO
SEM ESCALA

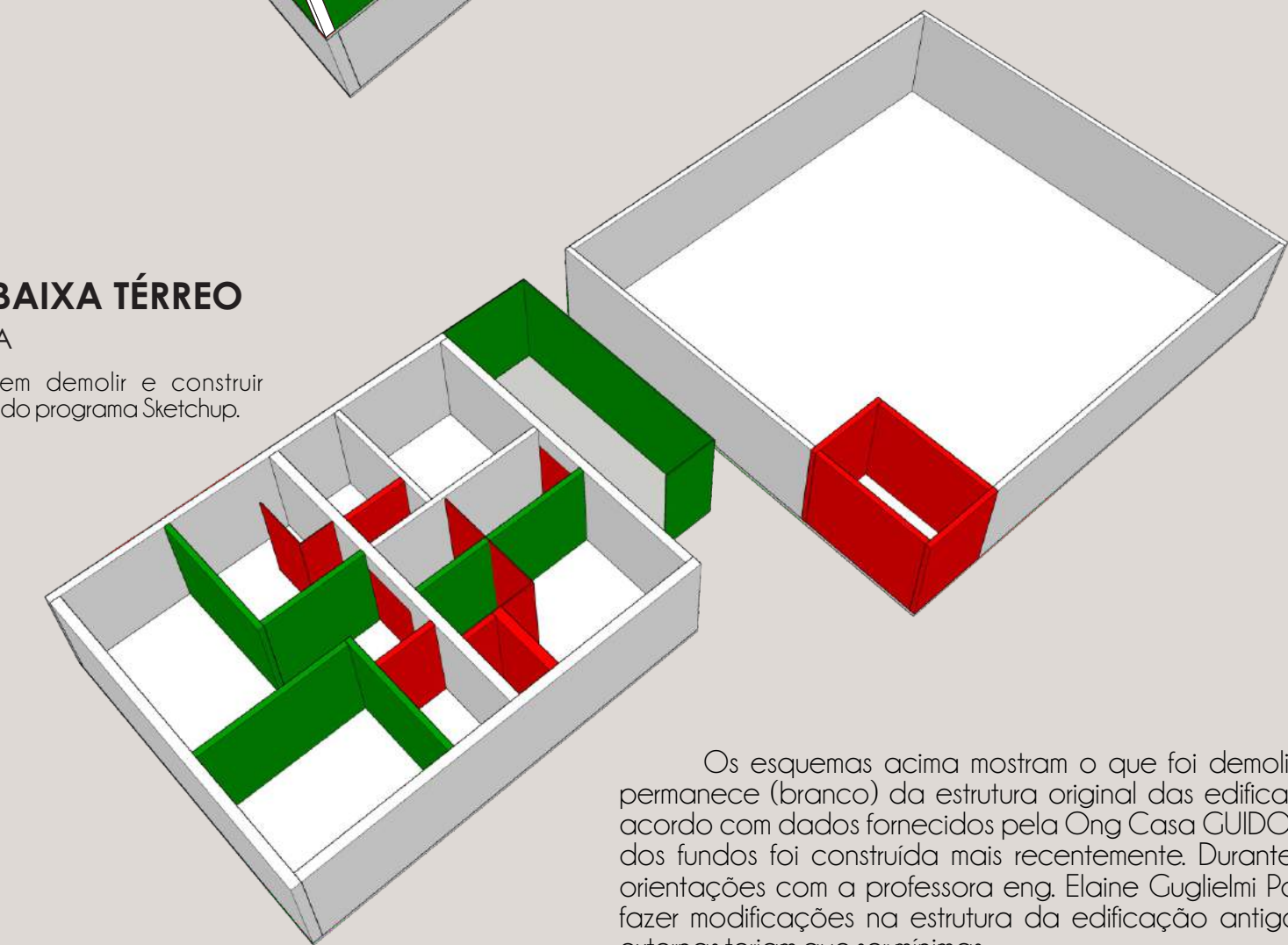
Fig. 15. Imagem demolir e construir gerada a partir do programa Sketchup. Fonte: Autoral.



DEMOLIR
CONSTRUIR

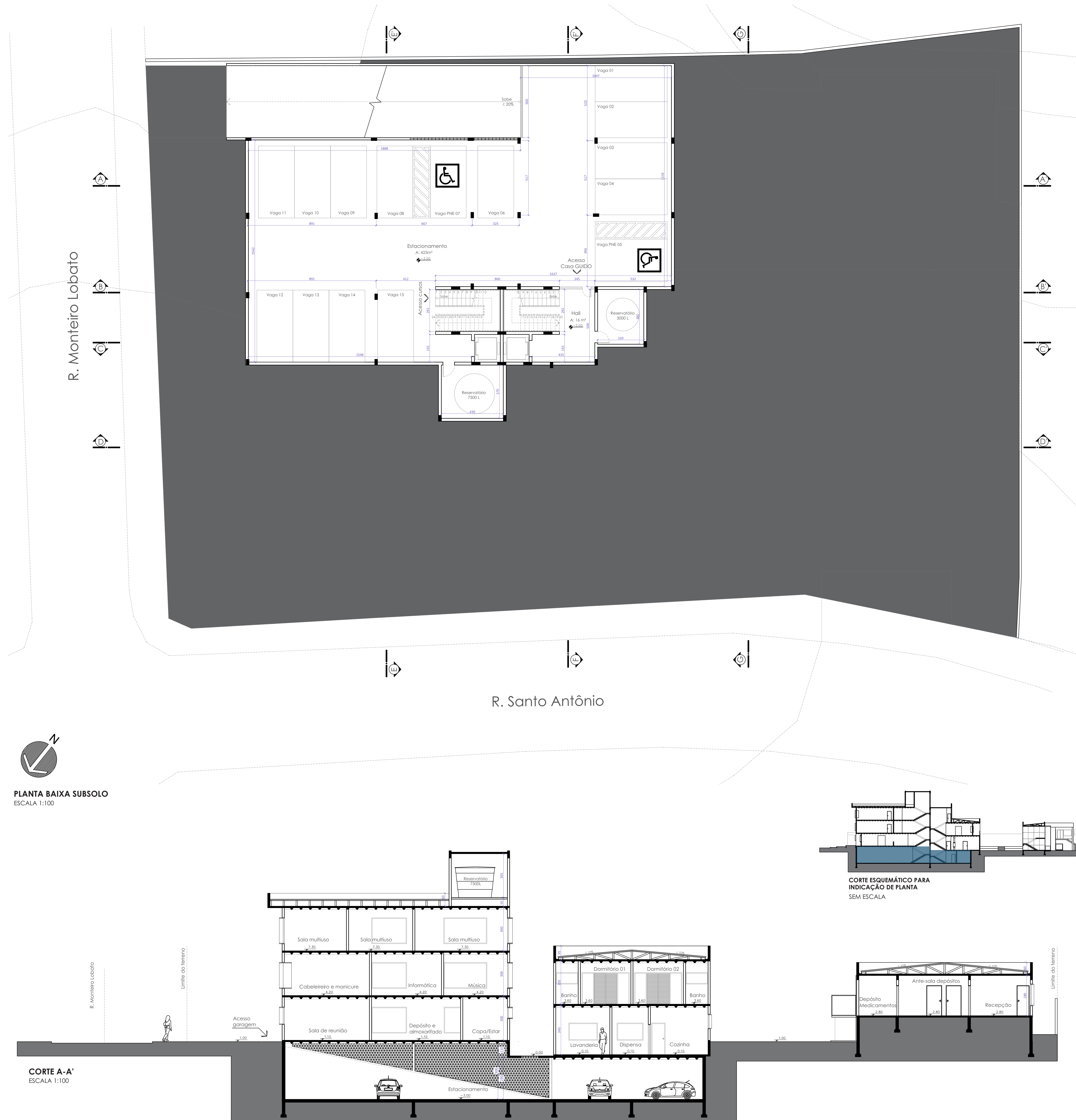
PLANTA BAIXA TÉRREO
SEM ESCALA

Fig. 16. Imagem demolir e construir gerada a partir do programa Sketchup. Fonte: Autoral.



Os esquemas acima mostram o que foi demolido (vermelho), construído (verde) e o que permanece (branco) da estrutura original das edificações. A estrutura da edificação frontal, de acordo com dados fornecidos pela Ong Casa GUIDO (2018), é do ano de 1976, e a edificação dos fundos foi construída mais recentemente. Durante o desenvolvimento do trabalho, algumas orientações com a professora eng. Eliane Guglielmi Pavesi Antunes confirmaram que seria possível fazer modificações na estrutura da edificação antiga, mas por ser autoportante as alterações externas teriam que ser mínimas.

Desse modo as alterações foram previstas de acordo com suas limitações e seu programa de necessidades, onde a edificação frontal permaneceu-se com as atividades administrativas e a dos fundos tornou-se o depósito de doações da Ong.



PLANTA BAIXA SUBSOLO
ESCALA 1:100

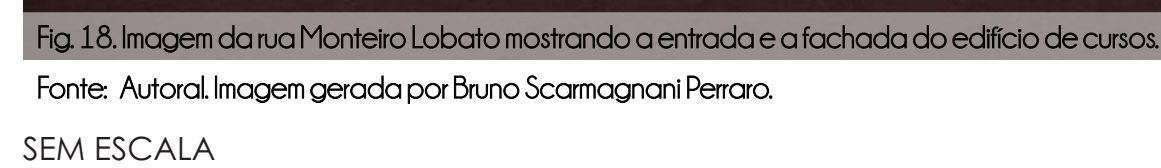
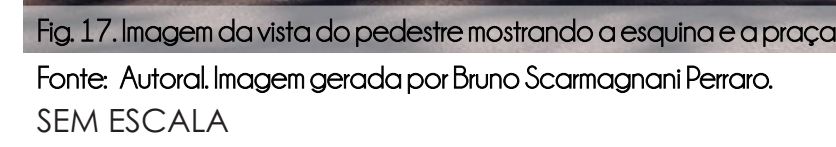
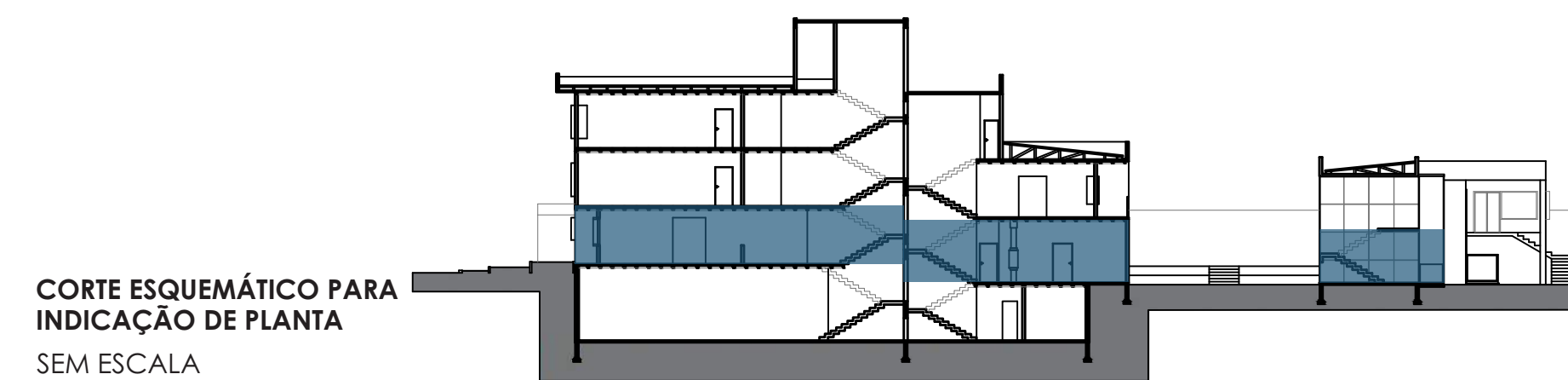
CORTE A-A'
ESCALA 1:100

CORTE ESQUEMÁTICO PARA
INDICAÇÃO DE PLANTA
SEM ESCALA

FLUXOS E ACESSOS



O acesso de pedestres para o edifícios de cursos e o acesso ao estacionamento no subsolo se encontram na rua Monteiro Lobato. Não há um fluxo externo, como no edifício da Casa GUIDO, neste caso a pessoa entra e já é direcionada para o interior do edifício. Já a praça possui três caminhos: 1- Traçada uma diagonal no terreno, que possibilitou a criação da mesma e gerou dois acesso a partir disto; 2- Acesso pela esquina, quase em diagonal com a entrada da Sala de Eventos. No centro da praça possuímos um grande espaço livre para que possa ser apropriado por seus usuários da maneira que lhe for necessário e juntamente com este espaço foram criados decks e platôs para barrar a visão e criar ambientes distintos, utilizando-se do paisagismo como um elemento primordial para realizar estes ambientes.



SEGUNDO PAVIMENTO



Fig. 19. Imagem mostra a fachada principal da Casa GUIDO e uma das entradas da praça.
Fonte: Autoral. Imagem produzida por Bruno Scamagnani Pereira.

SEM ESCALA

A imagem acima mostra a entrada principal para a Casa GUIDO, uma das entradas para a praça e também a relação que o playground possui com a mesma. A ideia de situar o playground em frente ao edifício se deu justamente pelo fato da insolação, por estar virado para norte, mas em contraponto havia um problema que precisaria ser resolvido, a questão de privacidade e segurança das crianças que utilizariam este espaço. E para solucioná-lo foi se necessário a utilização do paisagismo, que teve como principal função o bloqueio visual e também de acesso, evitando o contato interno e externo deste espaço de lazer.



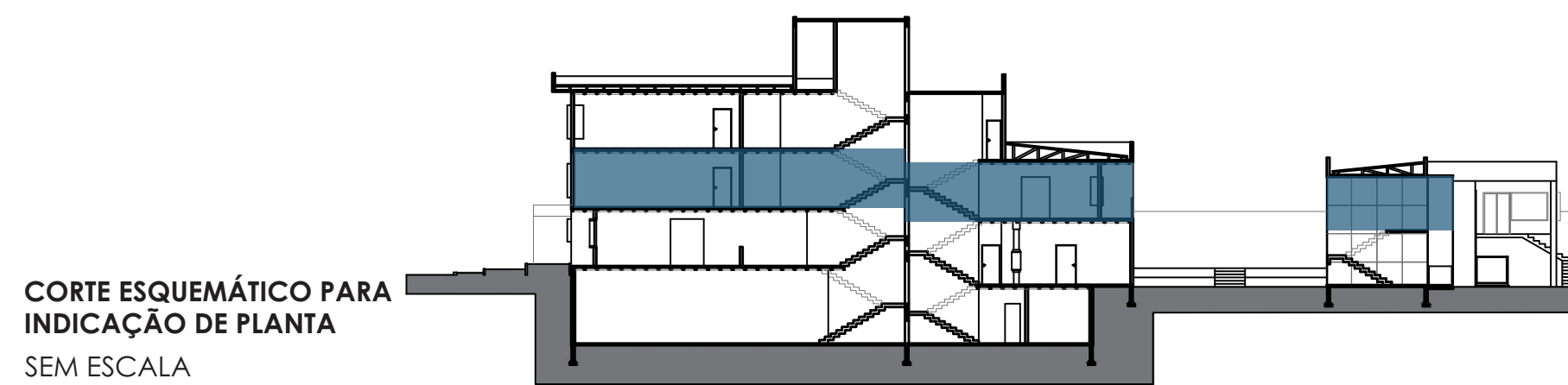
Fig. 20. Imagem mostra a entrada de pedestres da Casa GUIDO e a entrada de veículos para carga e descarga.
Fonte: Autoral. Imagem produzida por Bruno Scamagnani Pereira.

SEM ESCALA

A imagem acima mostra a entrada de pedestres da Casa GUIDO, vemos que esta entrada foi demarcada com uma sequência de ripos que seguem até o ambiente de área externa (fig. 21), a utilização de cores tanto nas fachadas internas e externas, como também em elementos de destaque, foram primordiais para o entendimento de identificação pelo usuário e de quem passa por ali. A imagem também ilustra a entrada de veículos para carga e descarga (situada no canto direito da foto), que possui também como materialidade estes mesmos elementos de destaque, que gera a unidade entre os edifícios.



PLANTA BAIXA SEGUNDO PAVIMENTO
ESCALA 1:100



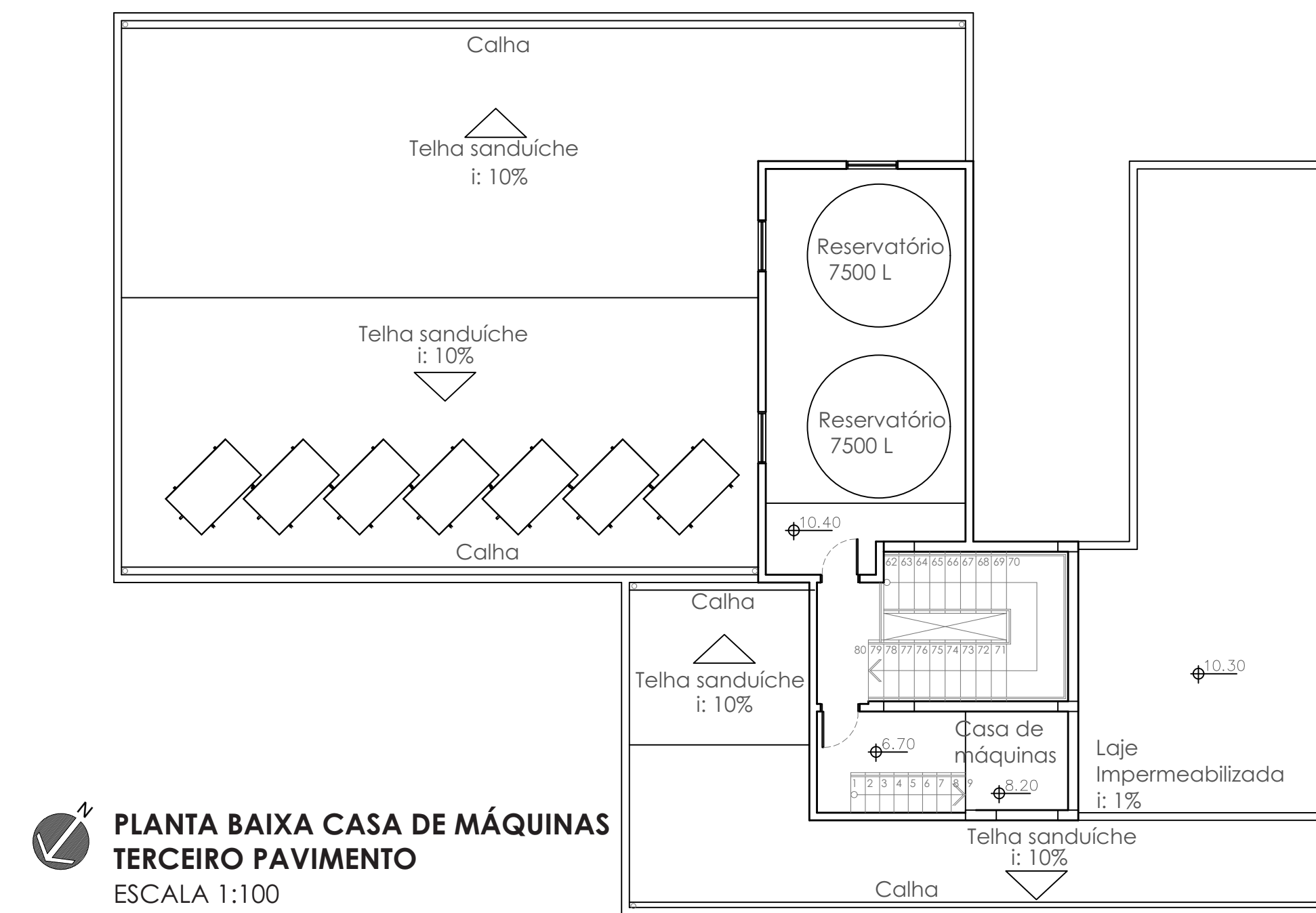
FACHADA SUDOESTE
ESCALA 1:100



FACHADA NORDESTE
ESCALA 1:100

TERCEIRO PAVIMENTO

CASA DE MÁQUINAS TERCEIRO PAVIMENTO



**IMAGEM DA ÁREA EXTERNA
DA CASA GUIDO**
SEM ESCALA

A imagem ao lado mostra a área externa gerada pela implantação do edifício em formato de "U", este espaço pode ser utilizado para brincadeiras ao ar livre, e principalmente para as atividades de pet terapia, que foram propostas pela autora juntamente com a psicologia ambiental. Pode ser apropriado também pelos usuários da casa GUIDO da maneira que lhe for necessário, como por exemplo outros tipos de atividades recreativas, lúdicas, lazer, entre outros.



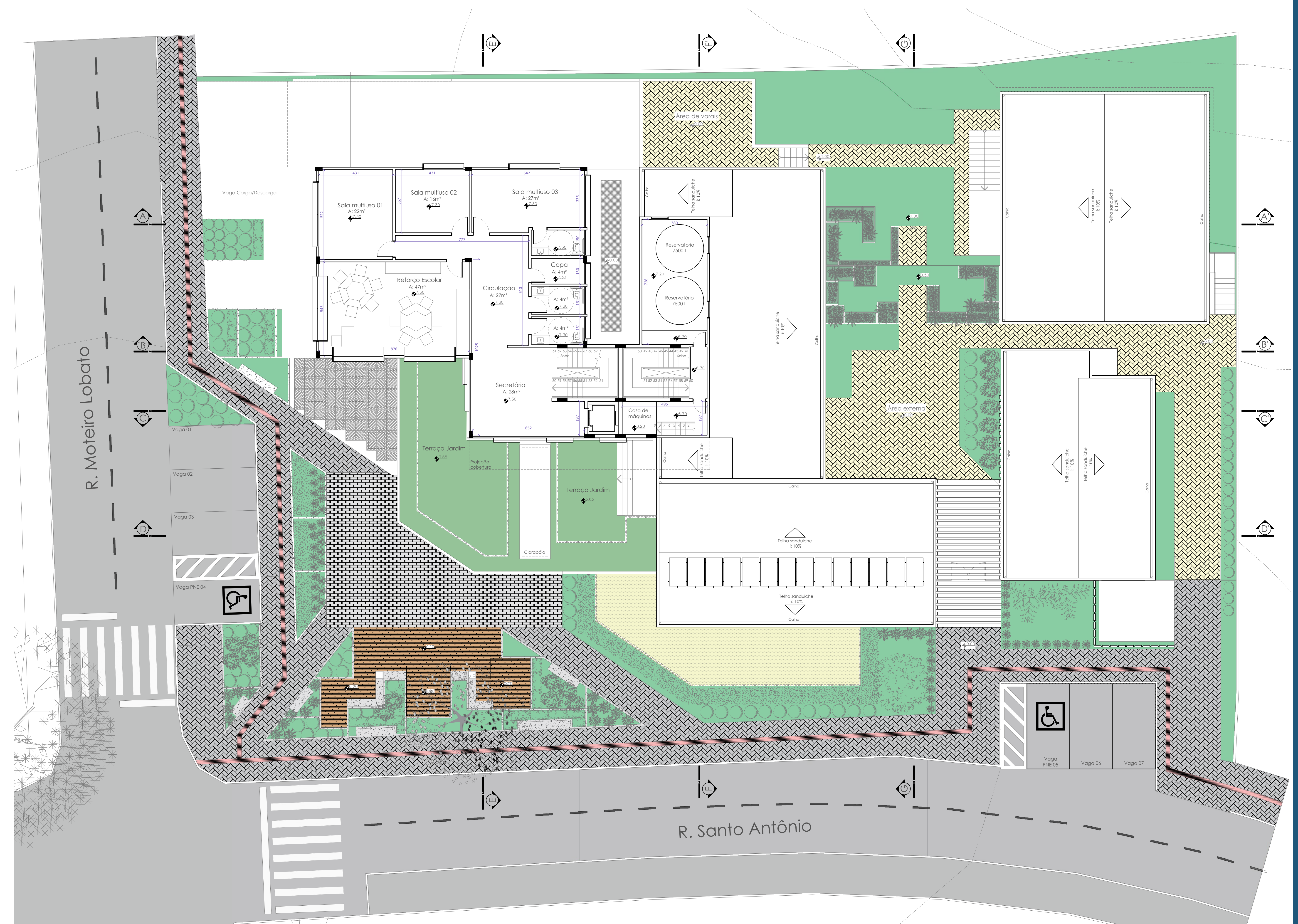
Fig. 21. Imagem área externa Casa GUIDO.
Fonte: Autoral. Imagem produzida por Bruno Scarmagnani Perraro

IMAGEM JARDIM SENSORIAL
SEM ESCALA

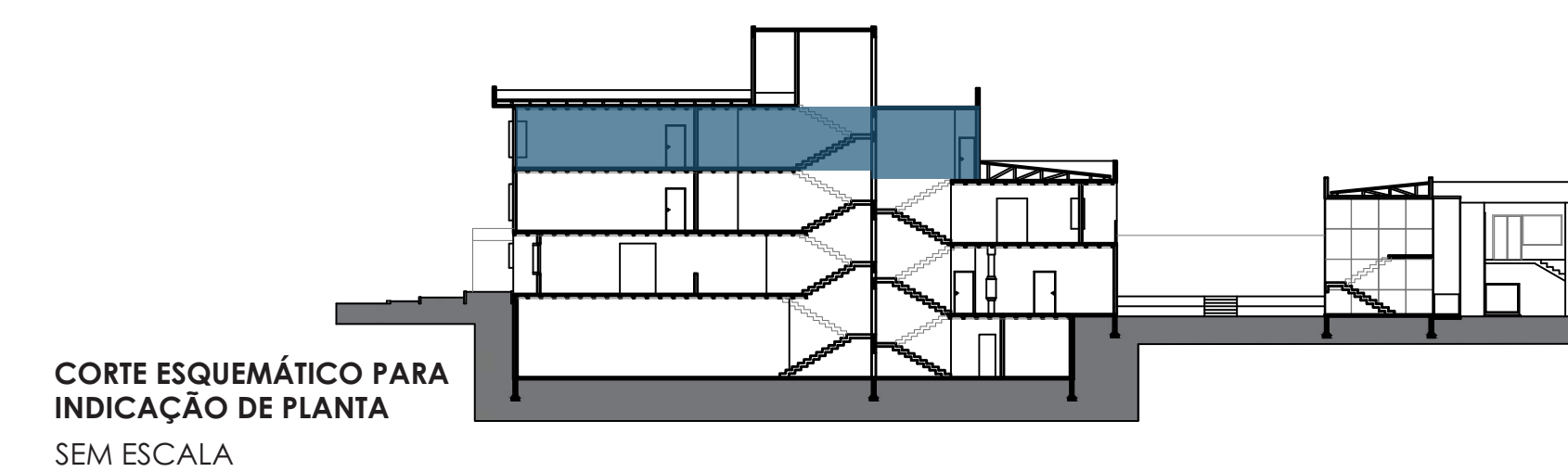
A imagem ao lado mostra o jardim sensorial que se encontra com a área externa (fig.,...), nele é proposto tipos de vegetações que propiciem as crianças experiências únicas de contato físico, visual e olfativo, como por exemplo as plantas leguminosas ou suculentas, que possuem texturas, cheiros e formas distintas. Outro ponto primordial para a localização do jardim é sua insolação, por estar muito o próximo a edificação, a sombra gerada ocupa quase toda sua extensão, fazendo com que sejam plantados ali somente plantas que necessitam de pouco ou nenhum sol.



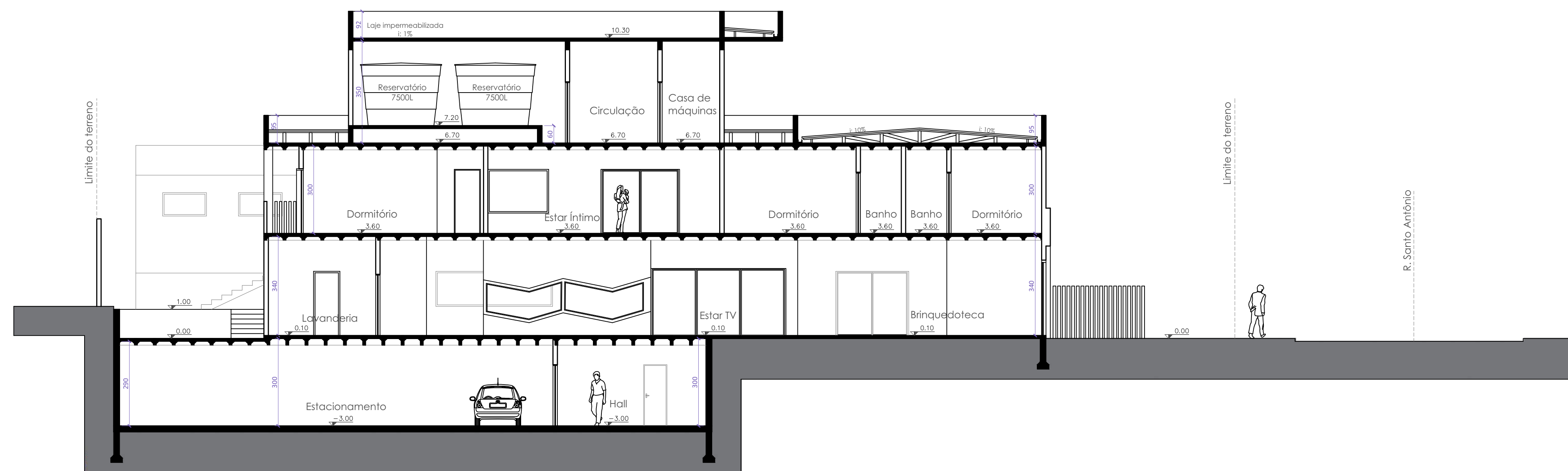
Fonte: Autoral. Imagem produzida por Bruno Scarmagnani Perraro



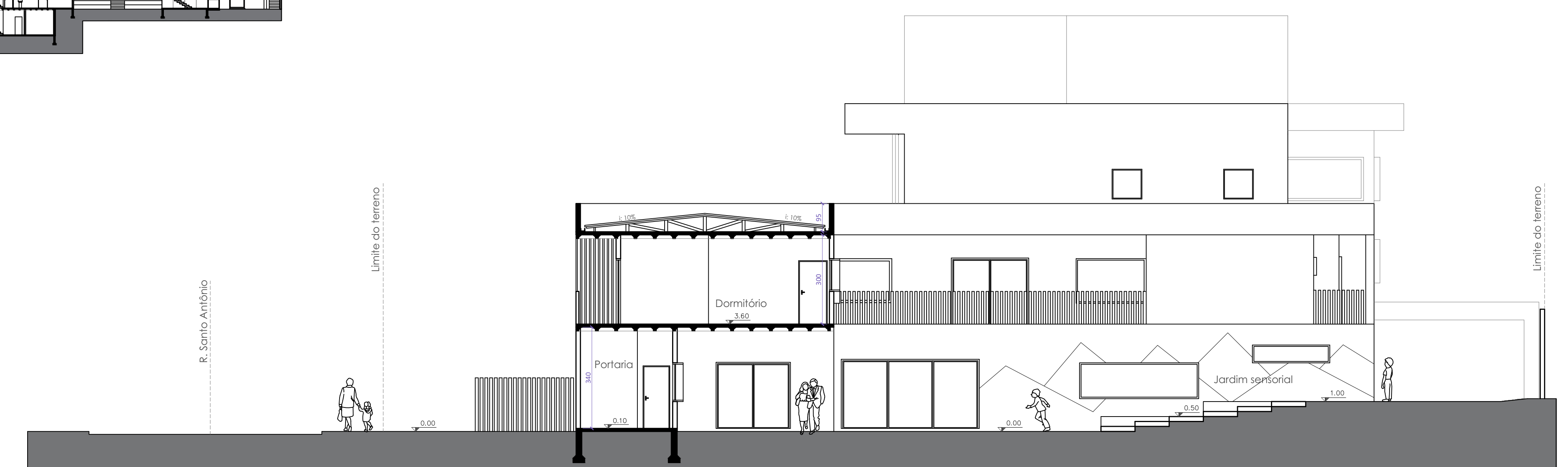
PLANTA BAIXA TERCEIRO PAVIMENTO
ESCALA 1:100



**CORTE ESQUEMÁTICO PARA
INDICAÇÃO DE PLANTA**
SEM ESCALA

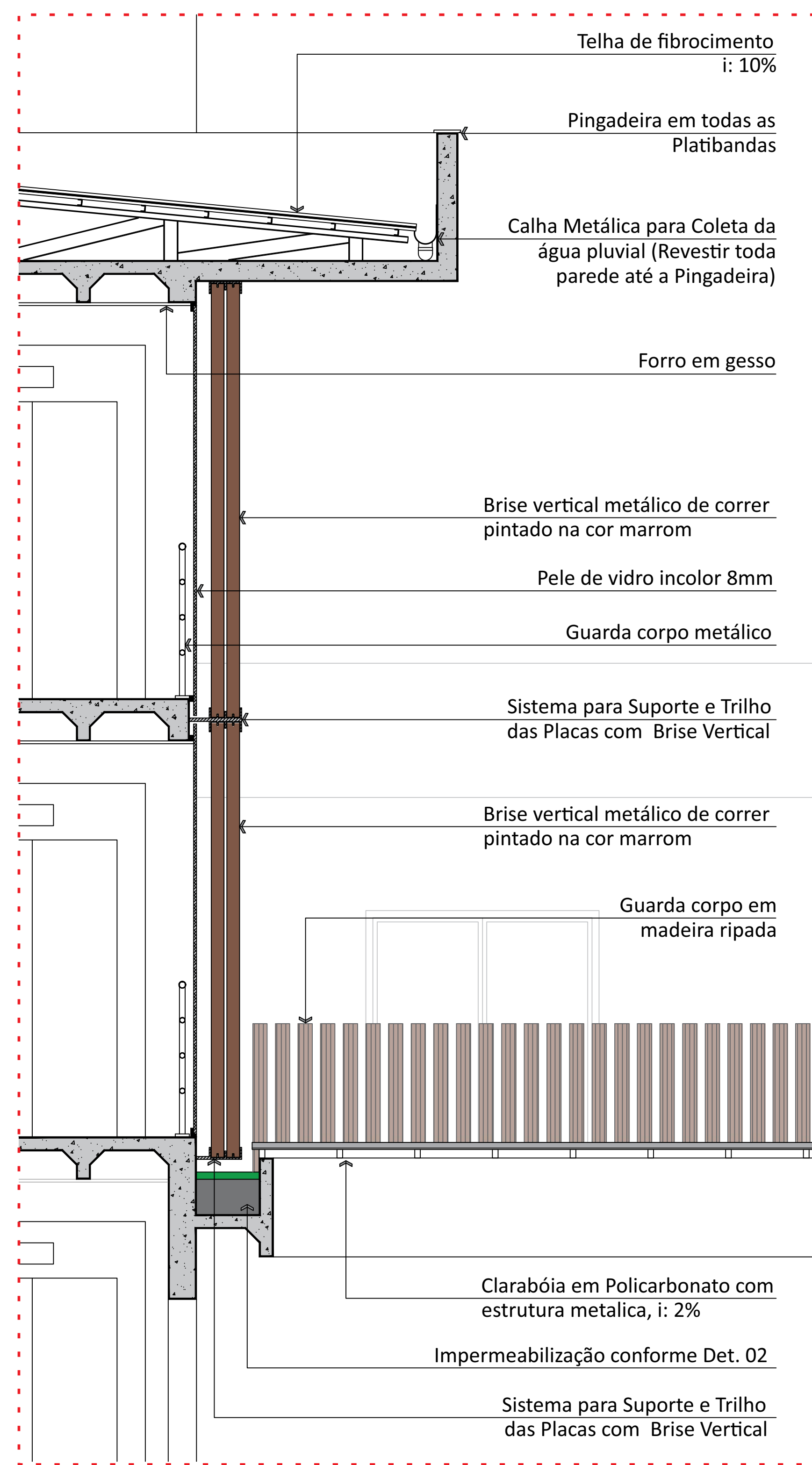


CORTE F-F'
ESCALA 1:100

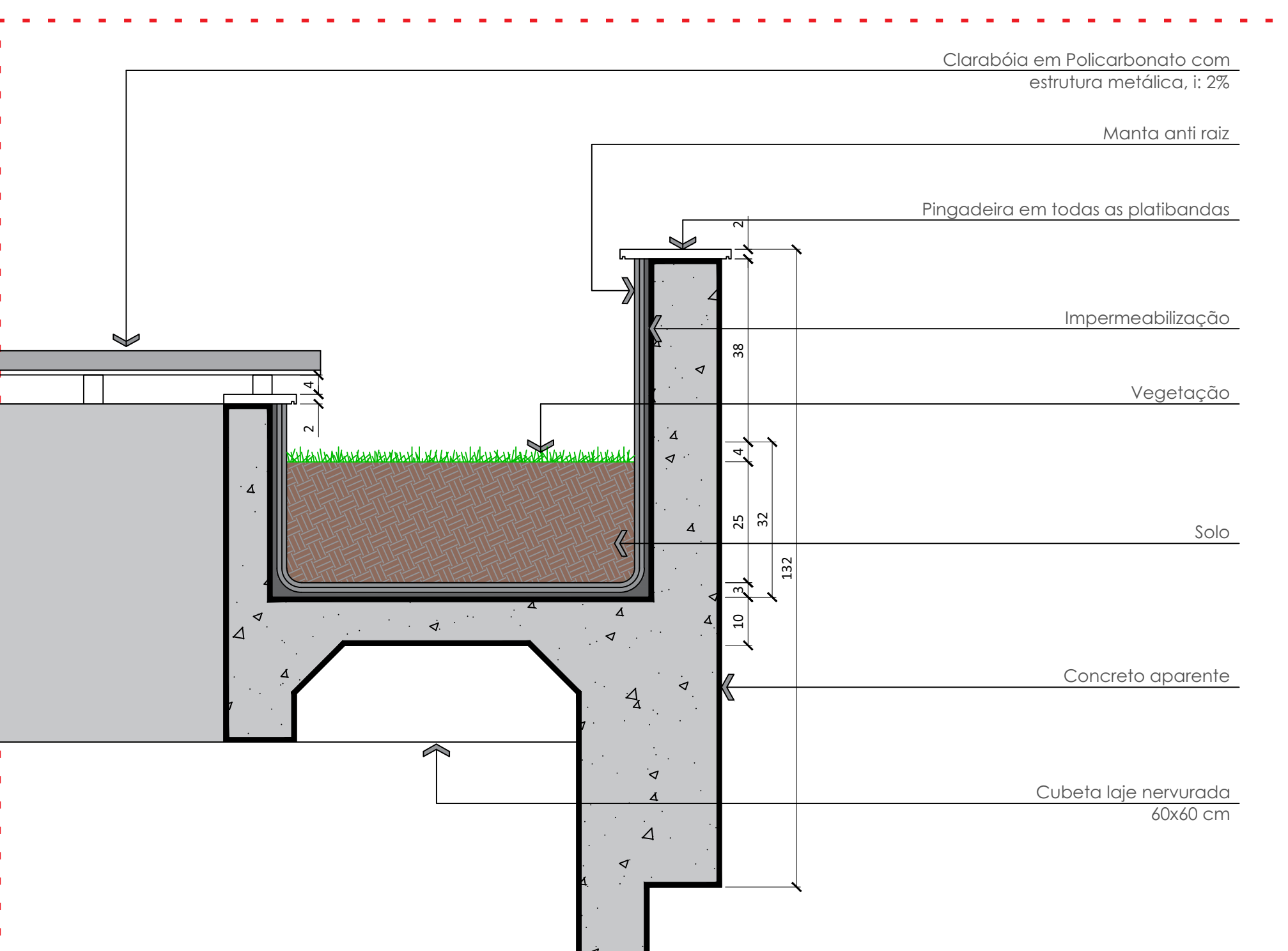


CORTE G-G'
ESCALA 1:100

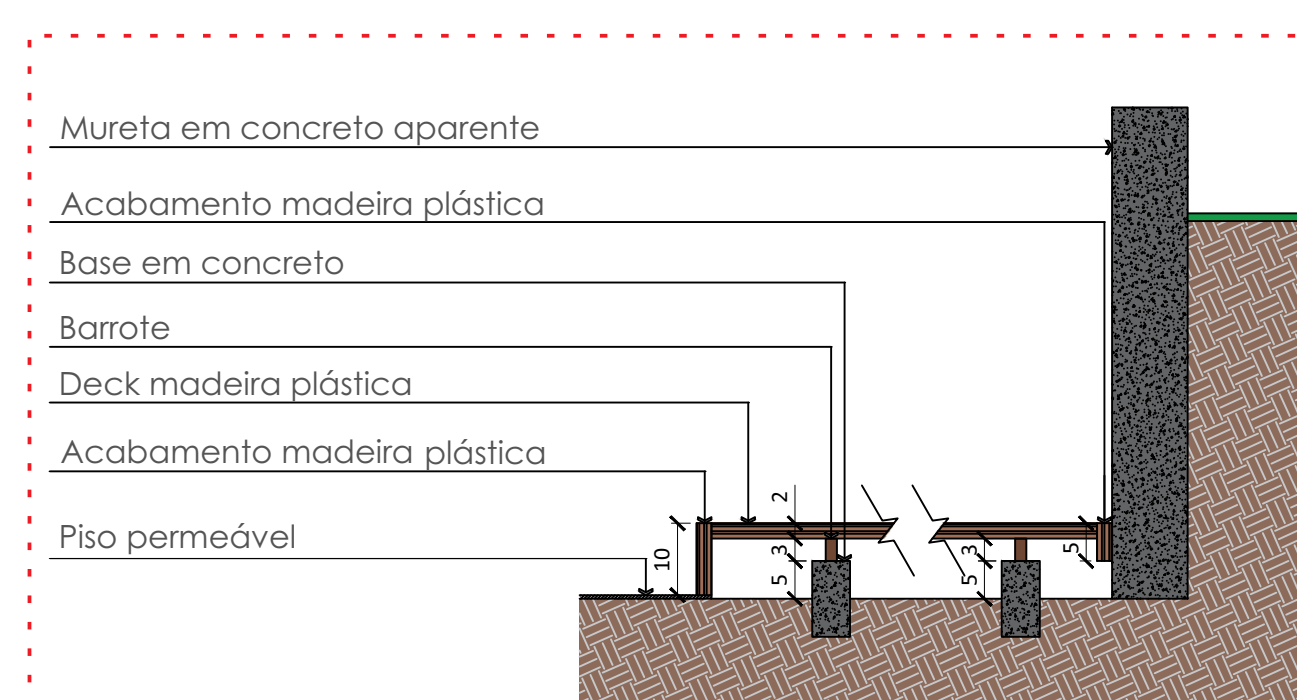
CORTES E DETALHES



DETALHE 01 - Detalhe fachada: Pele de vidro, brises e clarabóia.
ESCALA 1:25

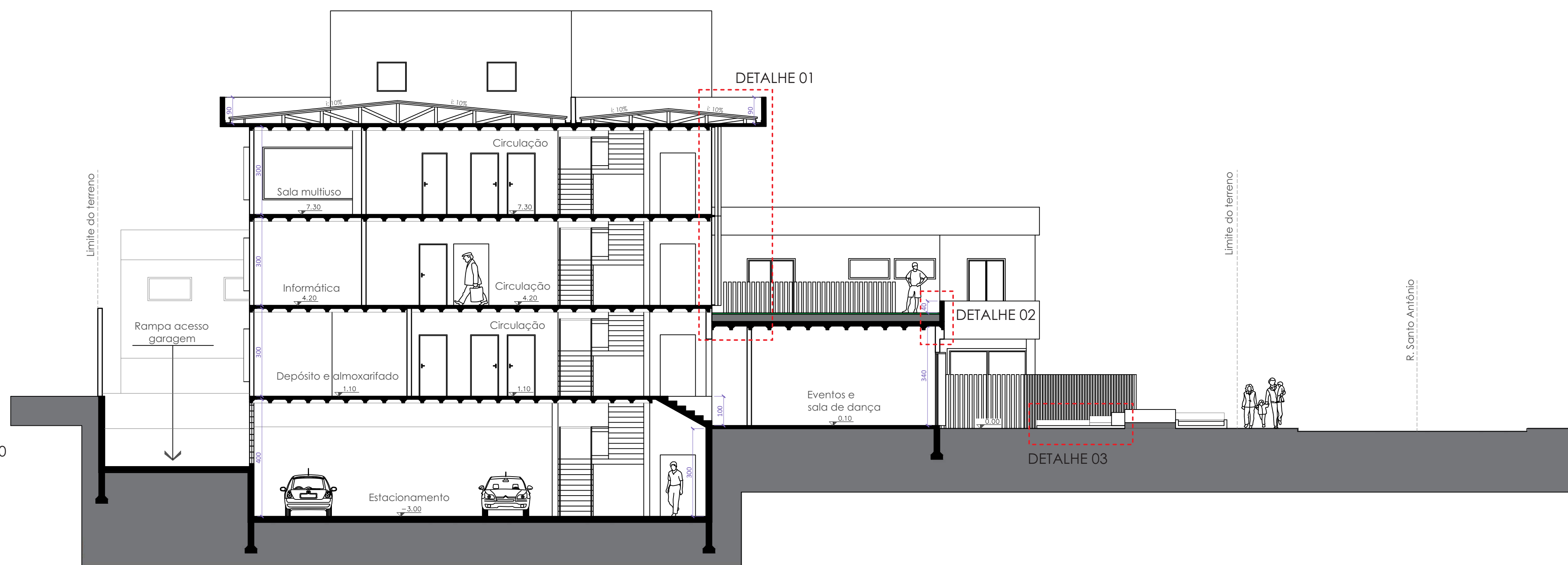


DETALHE 02 - Detalhe cobertura verde.
ESCALA 1:10

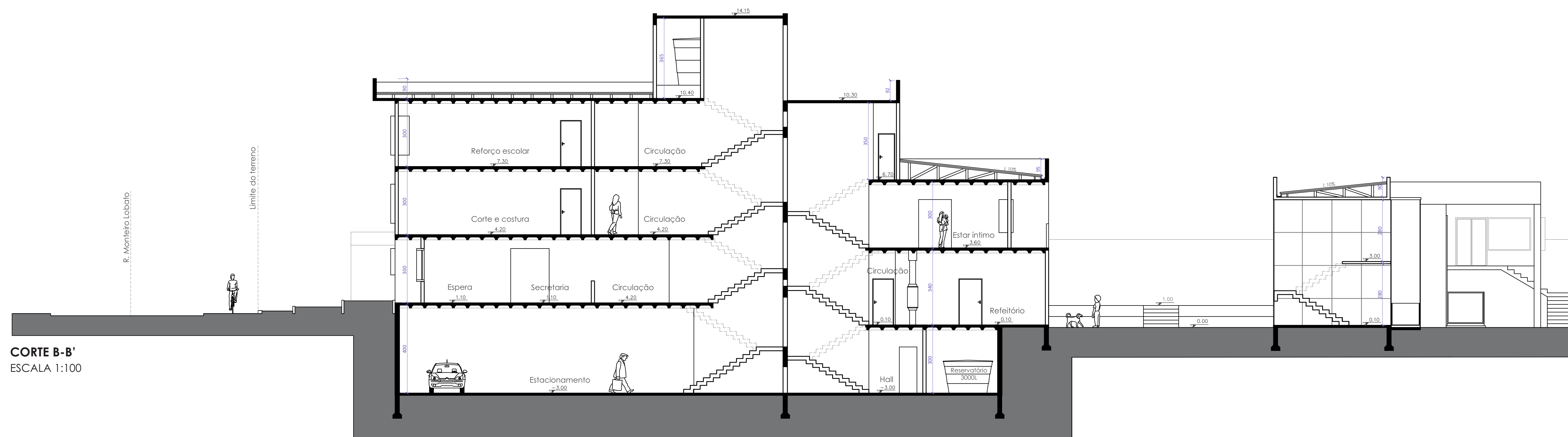


DETALHE 03 - Deck em madeira plástica
ESCALA 1:10

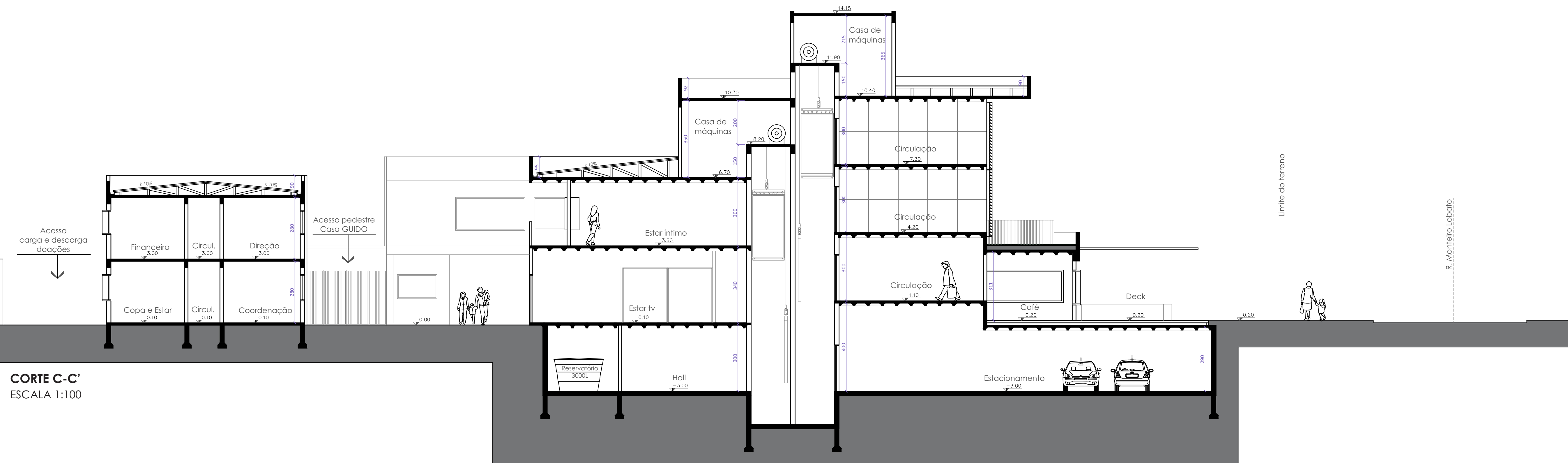
CORTE E-E'
ESCALA 1:100



CORTE B-B'
ESCALA 1:100



CORTE C-C'
ESCALA 1:100



CORTE D-D'
ESCALA 1:100

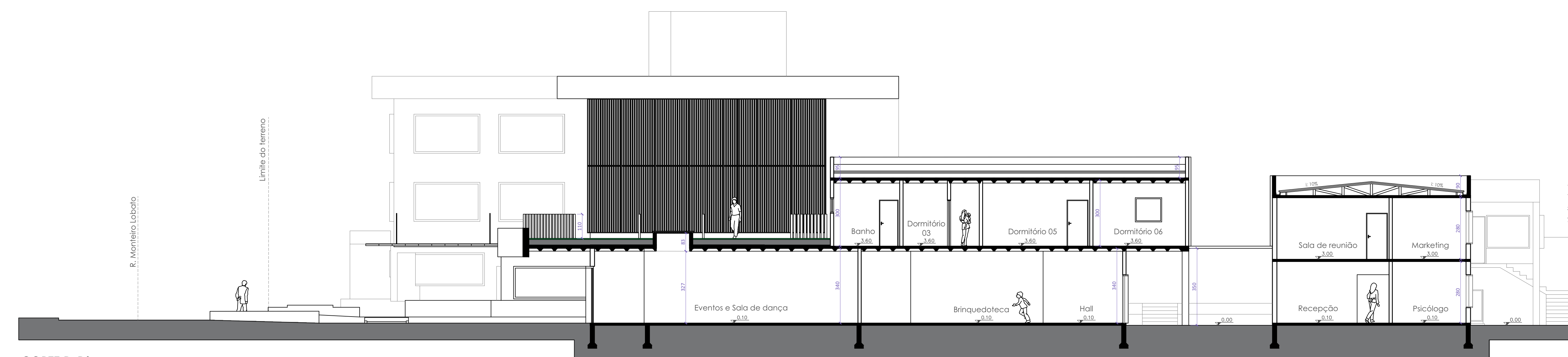




Fig. 23. Miolo da praça com decks e platôs.

Fonte: Autoral. Imagem produzida por Bruno Scarmagnani Perraro.

SEM ESCALA



Fig. 25. Café e acesso a praça.

Fonte: Autoral. Imagem produzida por Bruno Scarmagnani Perraro.

SEM ESCALA



Fig. 24. Entrada da brinquedoteca na Casa GUIDO.

Fonte: Autoral. Imagem produzida por Bruno Scarmagnani Perraro.

SEM ESCALA



Fig. 26. Brinquedoteca - Casa GUIDO.

Fonte: Autoral. Imagem produzida por Bruno Scarmagnani Perraro.

SEM ESCALA